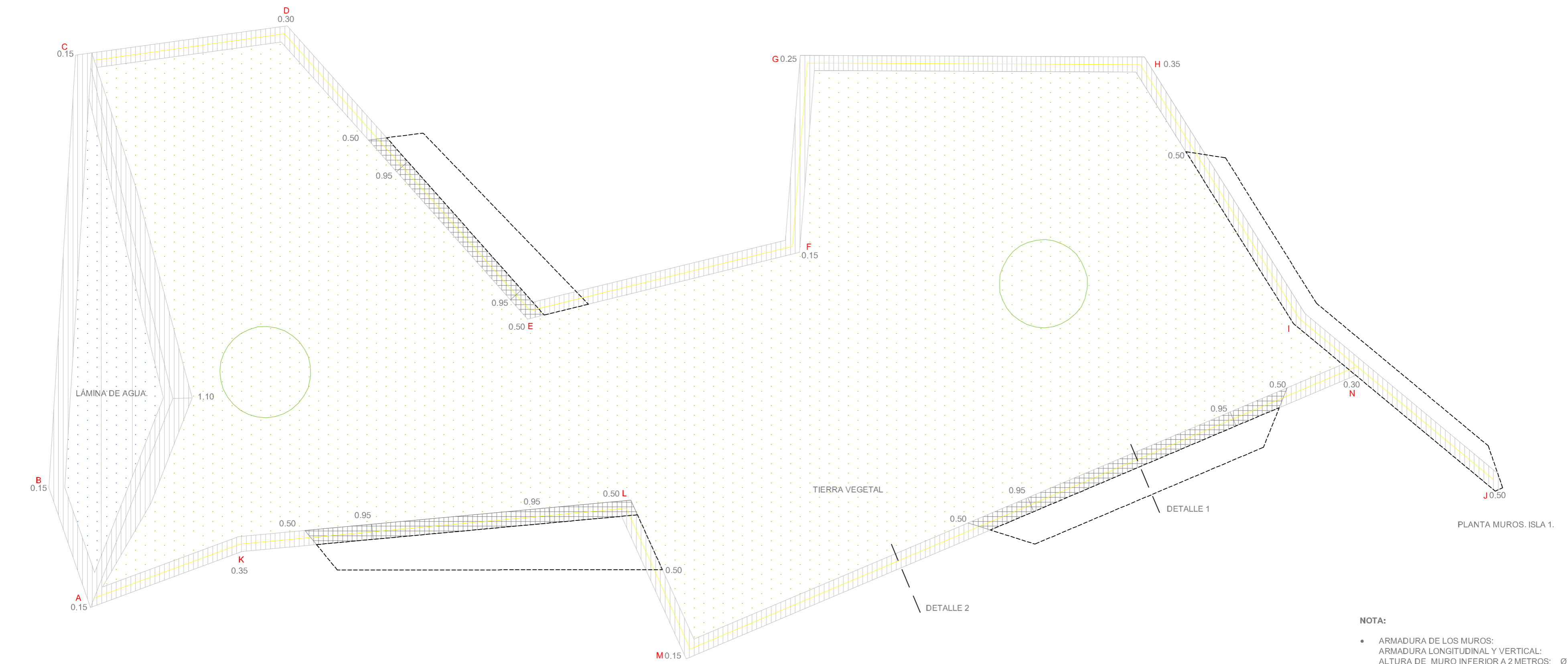
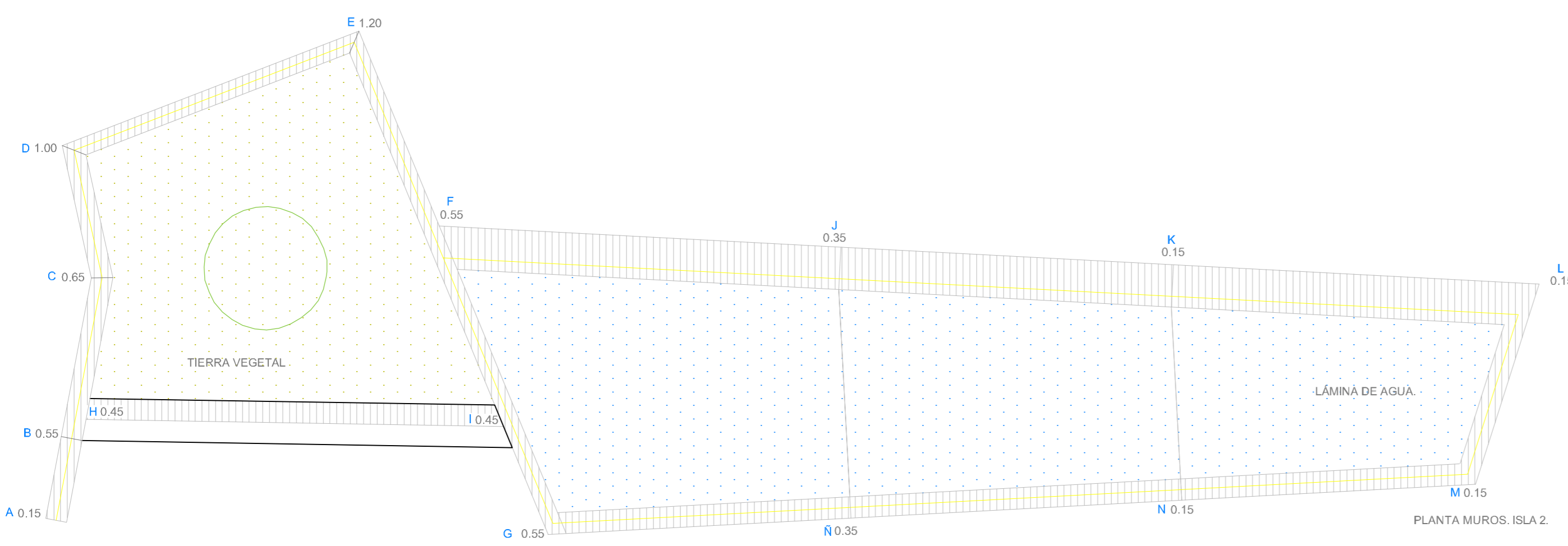


NOTA IMPORTANTE:

LAS COTAS DE LA PLANTA SON SOBRE SUELO TERMINADO. AL MURO SE LE AÑADEN 15 CMS MÁS SOBRE ESA COTA.



PLANTA MUROS. ISLA 1.



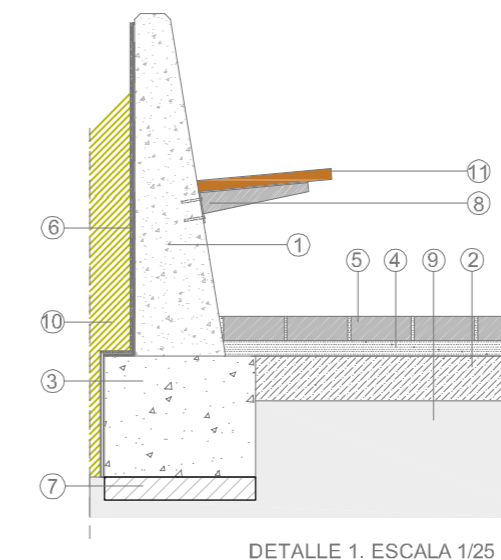
PLANTA MUROS. ISLA 2.

NOTA:

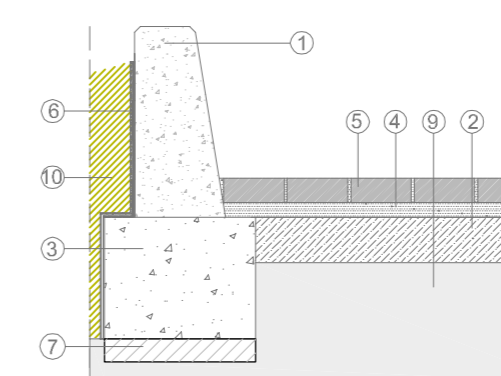
- ARMADURA DE LOS MUROS:
ARMADURA LONGITUDINAL Y VERTICAL:
ALTURA DE MURO INFERIOR A 2 METROS: Ø10 POR CARA CADA 20 CMS.
ALTURA DE MURO SUPERIOR A 2 METROS: Ø12 POR CARA CADA 20 CMS.
- TODOS LOS MUROS EN CONTACTO CON TIERRA VEGETAL SE IMPERMEABILIZARÁN SEGÚN EL DETALLE DE LAS JARDINERAS EN SU INTRADOS
- TODOS LOS MUROS DE HORMIGÓN VISTO BLANCO SERÁN TRATADOS CON PINTURA ANTIGRAFFITI.

LEYENDA.

- MURO DE HORMIGÓN VISTO BLANCO, CON LA CORONACIÓN LISA, BERENJENOS CADA 4 METROS, LOS PASAMUROS SELLADOS CON CEMENTO BLANCO, Y ENCOFRADOS CON TABILLA MACHHEBRADA DE UNA PUESTA Y ANCHO 10 CM.
- SOLERA DE HORMIGÓN ARMADO DE 15 CM DE ESPESOR # 150x150 x5MM.
- CORREA DE CIMENTACIÓN DE MUROS DE 50x40 CMS, SEGÚN MEDICIÓN UD. 3.2.
- CAMA DE ARENA DE RIO. ESPESOR 5 CM.
- ADOQUÍN DE 20x20x8 CMS. MODELO HOLANDA DE MONTALBAN Y RODRIGUEZ, S.L.
- DOBLE CAPA DE PINTURA BITUMINOSA PARA IMPERMEABILIZAR LOS MUROS.
- HORMIGÓN DE LIMPIEZA: HM-20/B/20/0a.
- ANCLAJES DE ACERO GALVANIZADO EN CALIENTE, VARILLAS PARA ANCLAJE QUÍMICO (220 MM), VERSIÓN CINCADA-BICROMATADA AMARILLA Y TUERCA DE APRIETE HEXAGONAL CINCADA.
- SUELO EXISTENTE COMPACTADO.
- TIERRA VEGETAL.
- MADERA TROPICAL DE 8 x 3.5 x 50 CMS

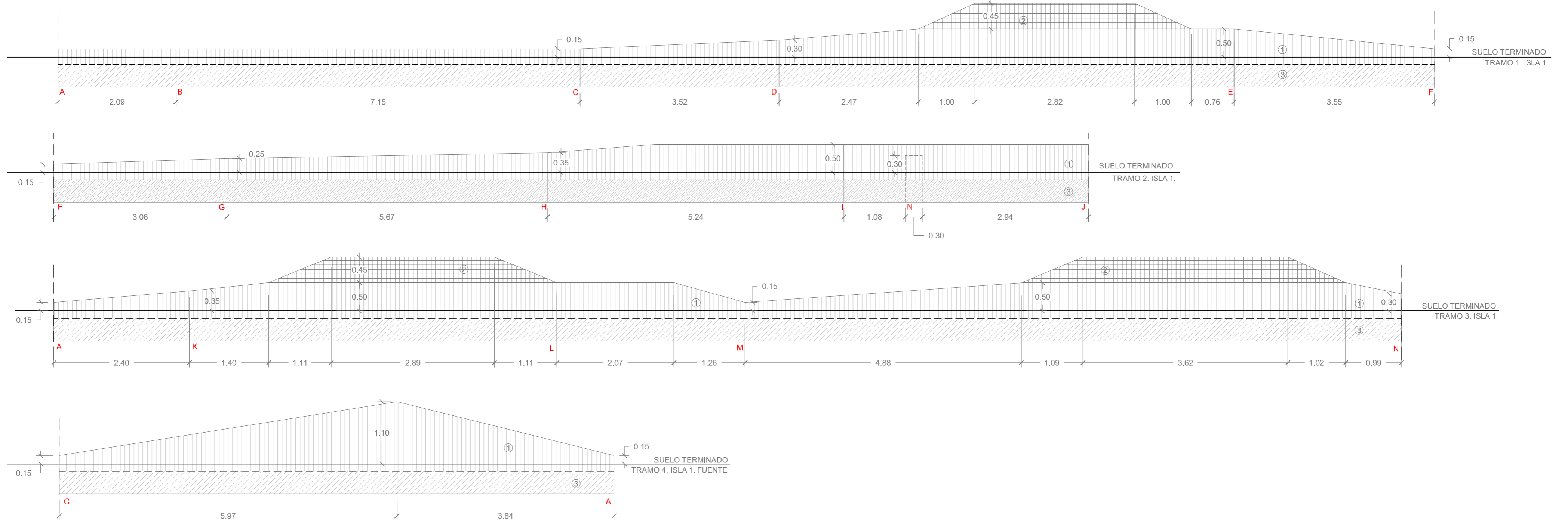


DETALLE 1. ESCALA 1/25

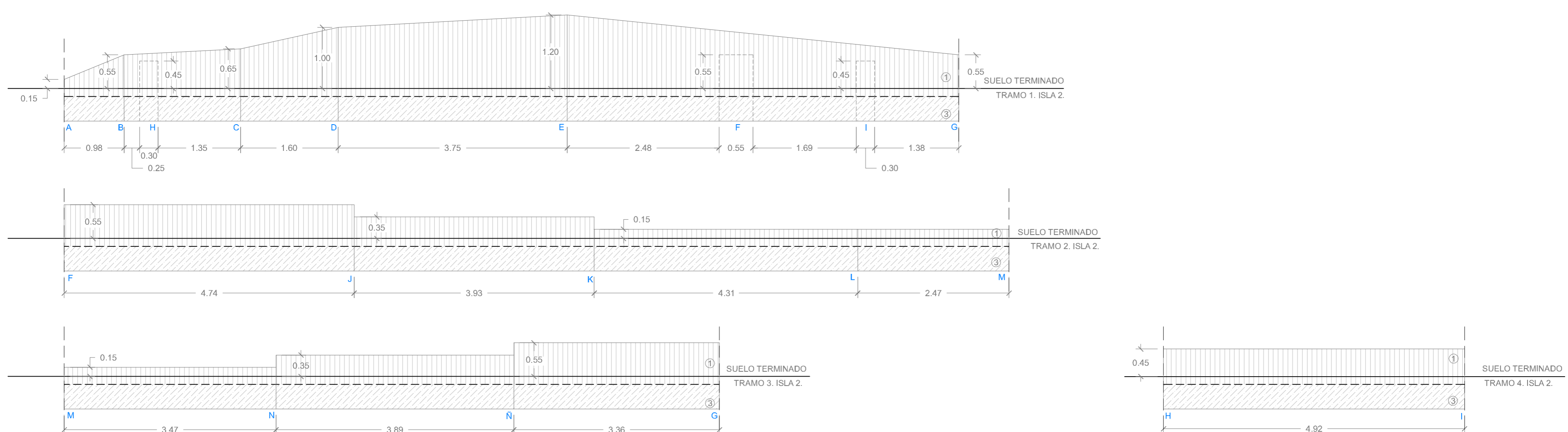


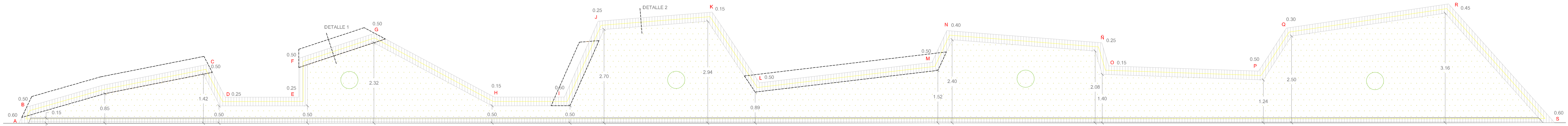
DETALLE 2. ESCALA 1/25

MUROS. ISLA 1

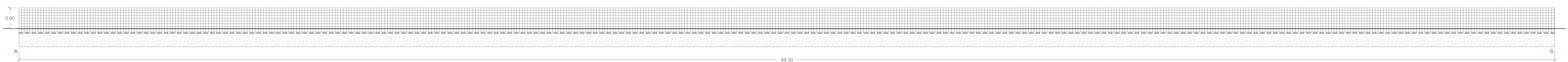


MUROS. ISLA 2

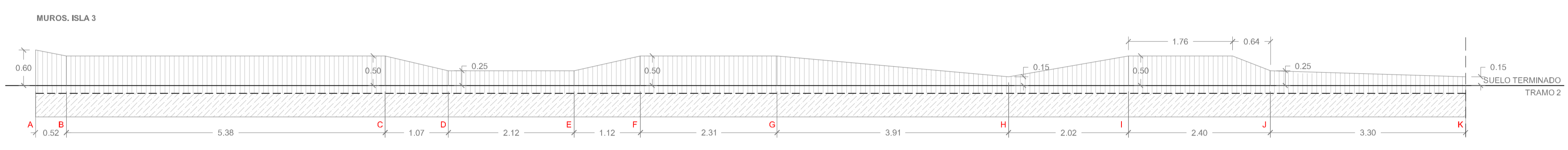




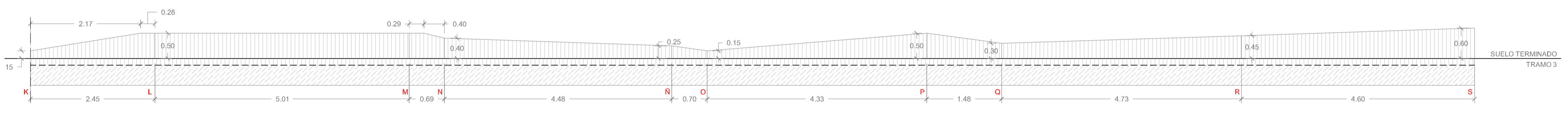
PLANTA MUROS, ISLA 3.



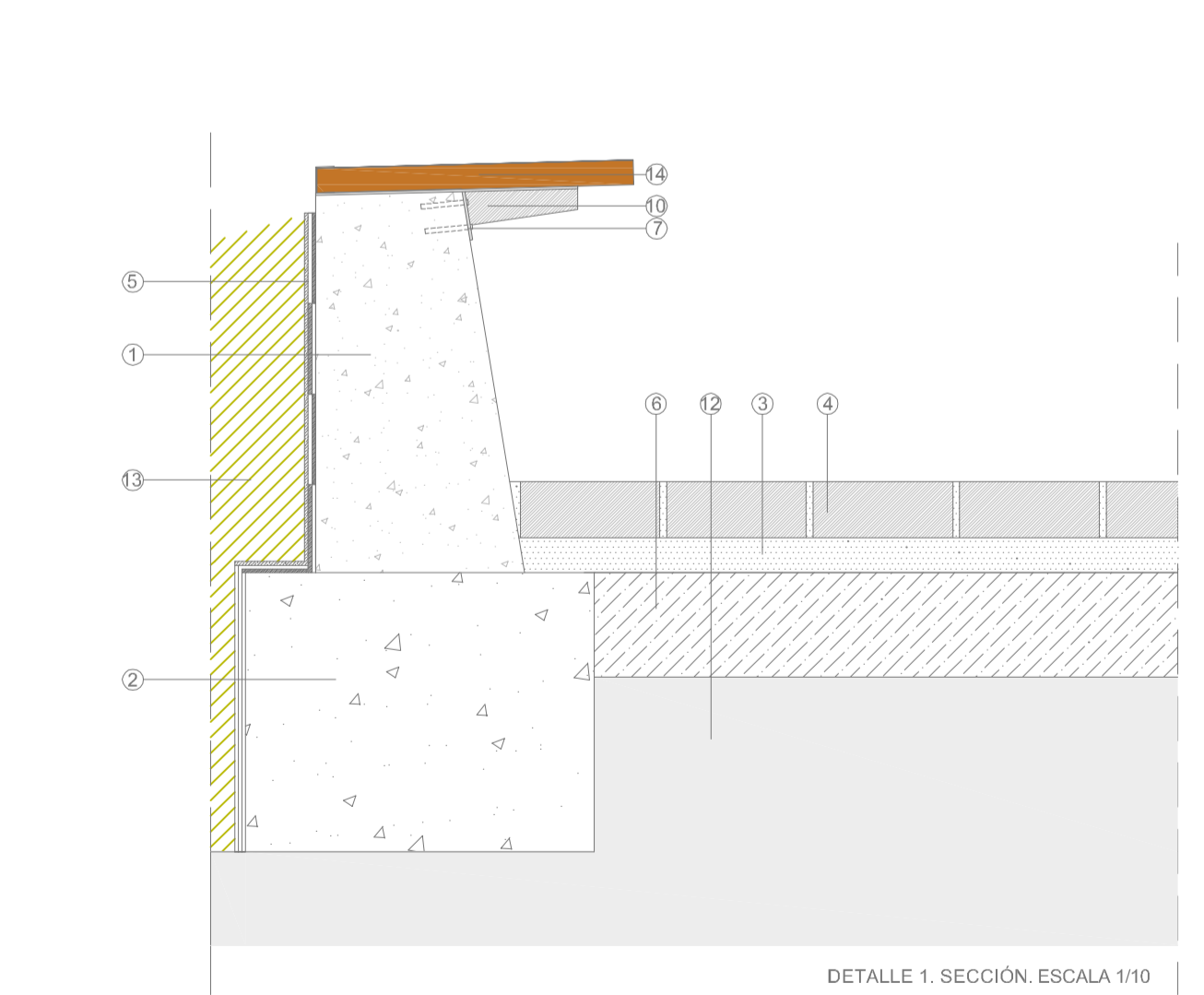
TRAMO 1
ALZADO MURO ISLA 3



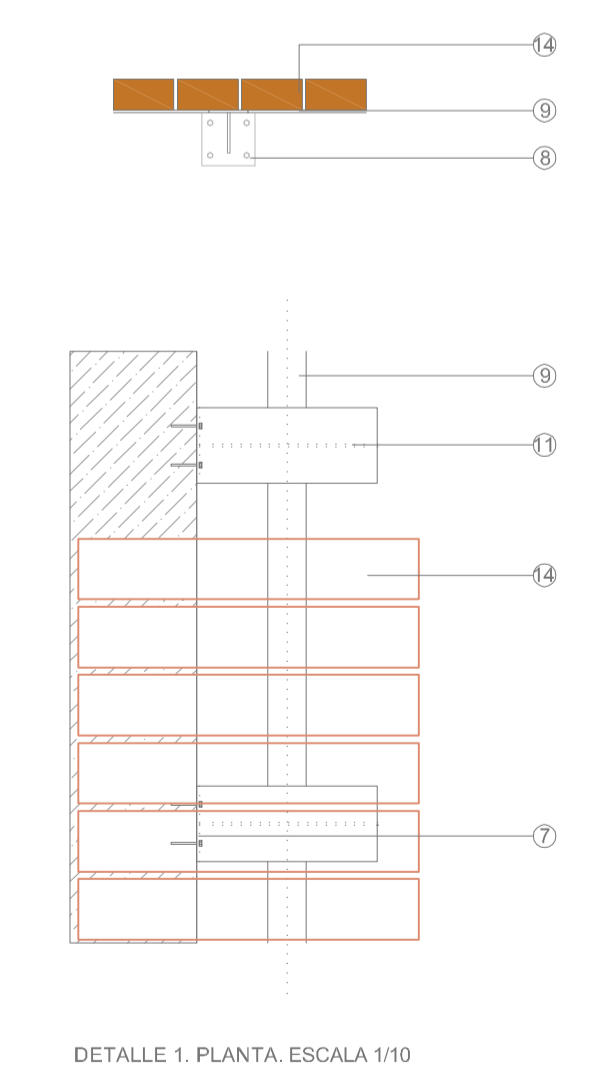
SUELO TERMINADO
TRAMO 2



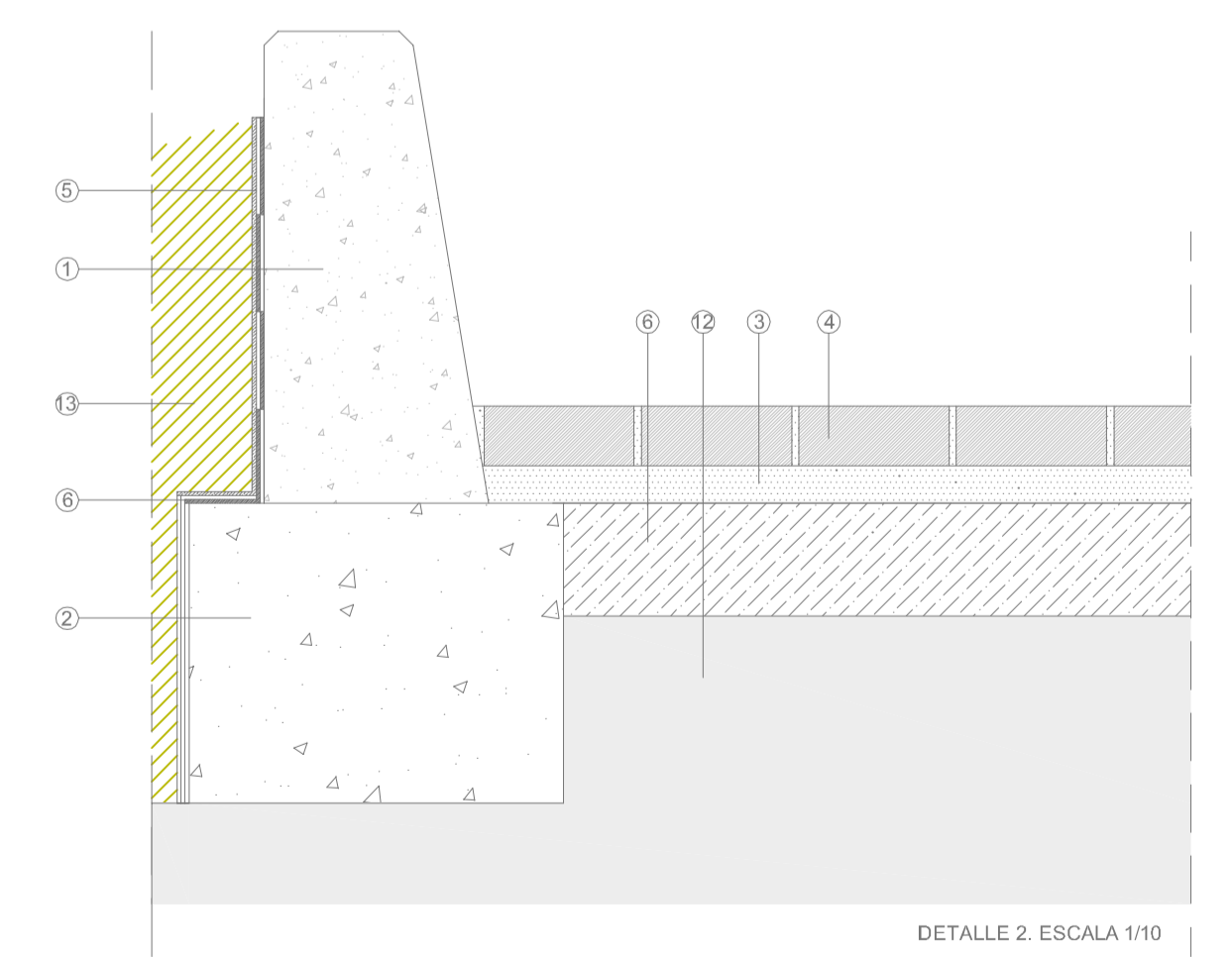
ALZADO MURO ISLA 3
E:1/50



DETALLE 1. SECCIÓN, ESCALA 1/10



DETALLE 1. PLANTA, ESCALA 1/10



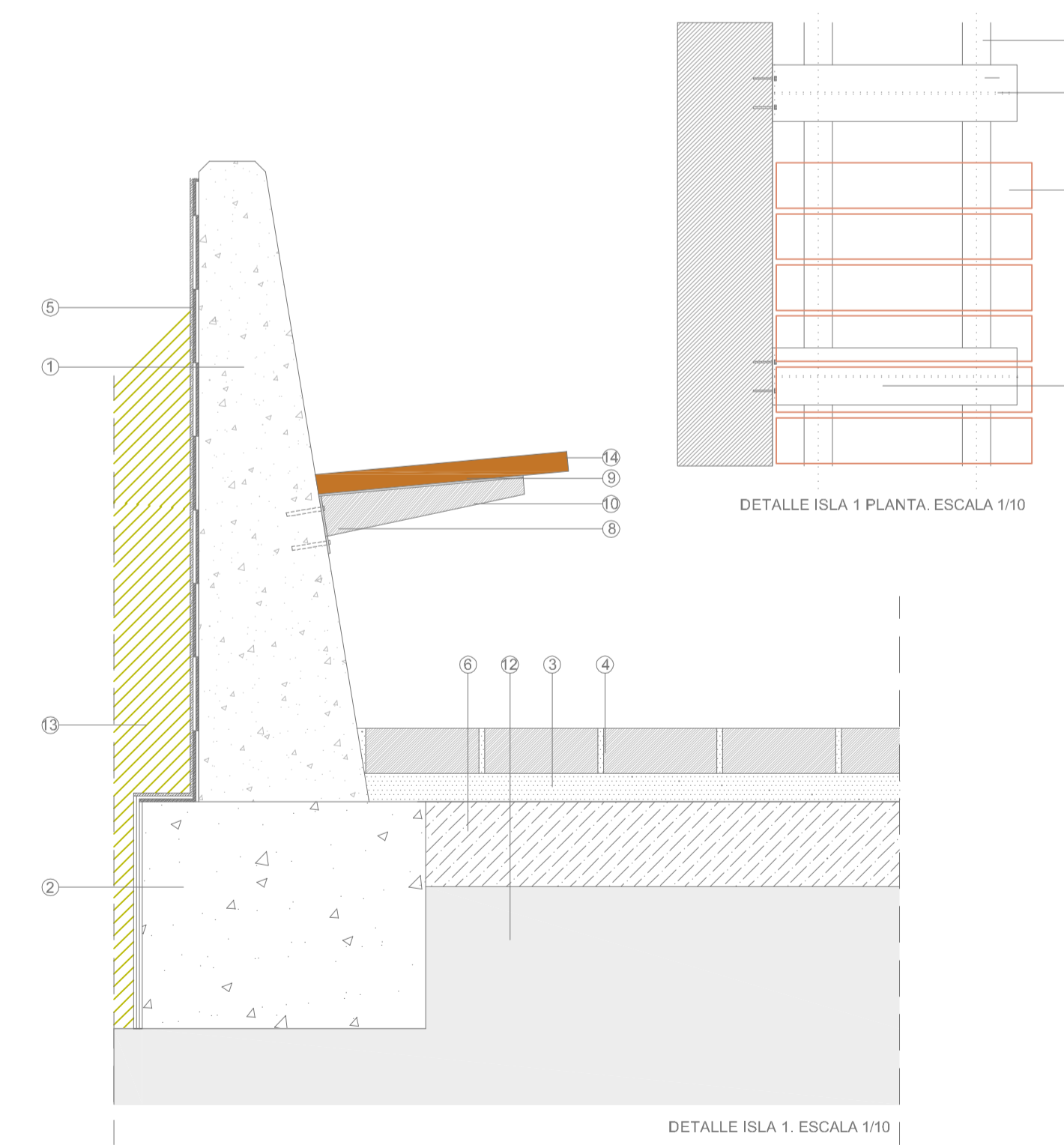
DETALLE 2. SECCIÓN, ESCALA 1/10

NOTA:

- ARMADURA DE LOS MUROS:
ARMADURA LONGITUDINAL Y VERTICAL:
ALTURA DE MURO INFERIOR A 2 METROS: Ø10 POR CARA CADA 20 CMS.
ALTURA DE MURO SUPERIOR A 2 METROS: Ø12 POR CARA CADA 20 CMS.
- TODOS LOS MUROS EN CONTACTO CON TIERRA VEGETAL SE IMPERMEABILIZARÁN SEGÚN EL DETALLE DE LAS JARDINERAS EN SU INTRADOS
- TODOS LOS MUROS DE HORMIGÓN VISTO BLANCO SERÁN TRATADOS CON PINTURA ANTIGRAFFITI.

LEYENDA:

- MURO DE HORMIGÓN VISTO BLANCO, CON LA CORONACIÓN LISA, BERENJENOS CADA 4 METROS, LOS PASAMUROS SELLADOS CON CEMENTO BLANCO, Y ENCOFRADOS CON TABLILLA MACHIEMBRADA DE UNA PUESTA Y ANCHO 10 CM.
- CORREA DE CIMENTACIÓN DE MUROS DE 40x50 CMS, SEGÚN MEDICIÓN UD. 3.2
- CAMA DE ARENA DE RÍO, ESPESOR 5 CM.
- ADOQUÍN DE 20x20x8 CMS, MODELO HOLANDA DE MONTALBÁN Y RODRÍGUEZ, S.L.
- DOBLE CAPA DE PINTURA BITUMINOSA PARA IMPERMEABILIZAR LOS MUROS.
- SOLERA DE HORMIGÓN ARMADO DE 15CM DE ESPESOR #150x150x5MM.
- ANCLAJES DE ACERO GALVANIZADO EN CALIENTE, VARILLAS PARA ANCLAJE QUÍMICO (220 MM), VERSIÓN CINCADA-BICROMATADA AMARILLA Y TUERGA DE APRIETE HEXAGONAL CINCADA.
- CHAPA DE ACERO GALVANIZADO EN CALIENTE, CON UNAS MEDIDAS DE 100 x100 x 10 MM.
- CHAPA DE ACERO GALVANIZADO EN CALIENTE, DE 10 MM DE ESPESOR CON UN ANCHO DE 5 CMS, Y LA LONGITUD DEL BANCO, UNE EN ISO 12944.
- PLETINAS DE ACERO GALVANIZADO EN CALIENTE, DE 10 MM DE ESPESOR, CON UNA LONGITUD VARIABLE ENTRE 0.1 Y 0.05 MM, UNE EN ISO 12944.
- PLETINAS DE ACERO GALVANIZADO EN CALIENTE, DE 12 MM DE ESPESOR, CON UNA LONGITUD DE 0.45 M Y UN ANCHO DE 0.10 M, UNE EN ISO 12944.
- SUELO EXISTENTE COMPACTADO
- TIERRA VEGETAL.
- MADERA TROPICAL DE 8 x 3.5 x 50 CMS



DETALLE ISLA 1 PLANTA, ESCALA 1/10

NOTA IMPORTANTE:
LAS COTAS DE LA PLANTA SON SOBRE SUELO TERMINADO AL MURO SE LE AÑADEN 15 CMS MÁS SOBRE ESA COTA.



Excmo. Ayuntamiento de Las Torres de Cotillas.

Proyecto Básico y de Ejecución: ACONDICIONAMIENTO DEL ENTORNO DE LA C/ TIRSO DE MOLINA

Situación: LAS TORRES DE COTILLAS, MURCIA.
Arquitecto: ENRIQUE MINGUEZ MARTÍNEZ.

Plano: ESTRUCTURA
ESTRUCTURA MUROS ISLA 3
Escala: 1/10, 1/50.
Fecha: SEPTIEMBRE DE 2.009

VISADP
Colegio Oficial de Arquitectos de Murcia
Autores: ENRIQUE MINGUEZ MARTÍNEZ
05/11/2009
157 39 69 017
HS

El Colegio gestiona la firma digital de los autores.